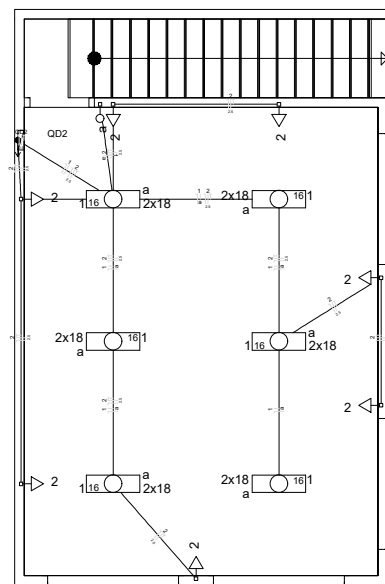

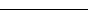


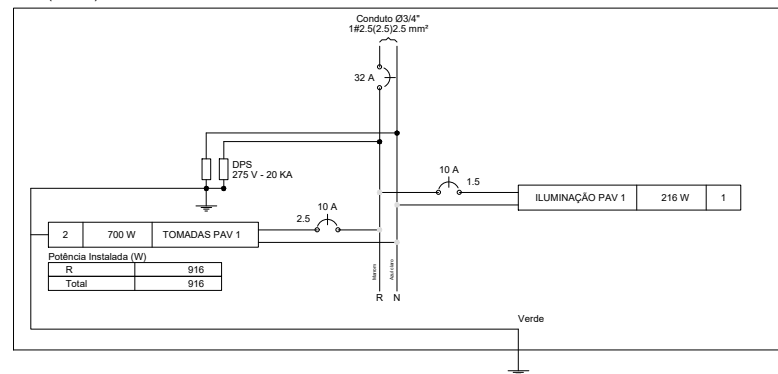


[illegible]

Lista de Materiais		
Elétrica	Acessórios p/ eletrodutos	
	Caixa PVC 4x2"	8 pçs
	Cabo Unipolar (cobre)	
	Isol. IECFR - ench. EVA - 0,61kV (ref. Pirelli Afumex)	
	1,5 mm ²	38,90 m
	2,5 mm ²	126,30 m
	Dispositivo Elétrico - embulido	
	Placa 2x4"	1 pç
	Interruptor simples - 1 tecla	7 pçs
	Placa p/ 1 função	
S/ placa		
Tomada hexagonal (NBR 1436) 2P+T 10A	7 pçs	
Elétrica	Dispositivo de Proteção	
	Disjuntor bipolar DR (fase/neutro - in 30mA) - DIN 25 A	1
	Disjuntor monopolar termomagnético (220 V) - DIN 10 A - 4,5 kA	2
	Dispositivo de proteção contra surto 275 V - 20 KA	2
	Eletroduto PVC fixável	
	Eletroduto leve 3/4"	52,20
	Luminária de sobrepore LED	
	Luminária de sobrepore LED	
	Luminária de sobrepore para duas lâmpadas LED 120cm - 18w	6
	Quadro distrib. plástico - embulir	
Bar. bif. - DIN (Ref. Hagen)		
Cap. 8 dist. unip. - In Page 63A	1	

Legenda	
	Interruptor simples 1 tecla - 1,10m do piso
	Luminária de sobrepor para duas lâmpadas LED 120cm - 36w
	Quadro de distribuição - embutir a 1,50m do piso
	Tomada hexagonal (NBR 14136) - 2P+T 10 A a 0,30m do piso



PENAS :		
CANETA	COR	ESPESSURA
01	black	01
02	black	02
03	black	03
04	black	04
05	black	05
06	black	06
08	08	02
40	40	05
94	94	02
945	945	04



NOVA FRIBURGO
PREFEITURA

PROJETO BÁSICO QUADRA LOTEAMENTO RUI SANGULARD

Nº DO PROCESSO:

PROJETO DE CONSTRUÇÃO

BAIRRO : LOT. FLORESTA
RUA :

	ASSUNTO
--	---------

PROJETO ELÉTRICO

SECRETÁRIO EGCP :

Pierre da Silva Moraes - Matrícula: 062.728

SUB-SECRETÁRIO EGCP :

Luan Leite Feijó - Matrícula: 115.288

AUTOR DO PROJETO :

Luan Leite Feijó - ENG. CIVIL - CREA/RJ 2013102356

DATA:

FEVEREIRO / 2024

ESCALA :

1/50 e 1 / 25

	DESENHO
--	---------

PRANCHA ·

01 / 02

OBSERVAÇÕES:

[illegible]